



総合内科はじまりました



初めまして、こんにちは。東京城東病院総合内科です。私たちは2015年4月1日から新しい「総合内科」という内科を立ち上げました。総合内科という科は、内科全般の病気（主に急性期・救急）を広く相手にする科です（妊婦、15歳以下の小児、心臓血管カテーテルや緊急消化管内視鏡などの専門的手技は除きます）。どのような症状でもお困りの方はお気軽にお問い合わせください。救急、初診外来、入院全てを引き受けます（ただし、かかりつけの医院・クリニックの先生がいらっしゃる場合はまずご相談いただき、必要があれば紹介受診という形でご受診をお願いします。）。

4月1日から、当院の総合内科は全国から集まった15名の総合内科医（専修医含む）が勤務を開始します。江東区だけでなく、東京全域でも中規模の病院でこの数の総合内科のメンバーが集まる病院はありません。

これまでよりさらにパワーアップした東京城東病院を今後ともよろしくお願ひ申し上げます。

理 念

皆様に信頼される安全な医療の提供に努めます

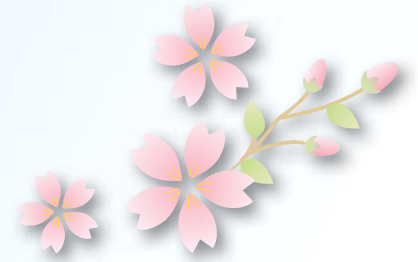
〈基本方針〉

- 1 患者様の権利と人格を尊重し、患者様中心の医療を実践します。
- 2 チーム医療を推進し、最善の医療を提供します。
- 3 リスク管理と安全な医療を推進し、真実の公表をします。
- 4 医療連携を積極的に推進します。
- 5 地域の皆様の健康管理を通じ、社会への貢献を目指します。
- 6 健全な経営に努め、職員が誇りを持てる職場づくりをします。



事務長就任のあいさつ

事務長 菅原 之夫



地域の皆様こんにちは。平成27年4月1付けで事務長に就任いたしました菅原と申します。就任にあたり一言ご挨拶申し上げます。

まず、江東区・江戸川区をはじめ地域の皆様には当院をご利用くださり心より感謝申し上げます。

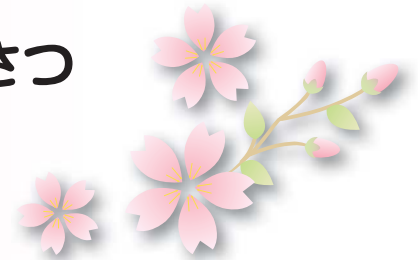
ご承知のとおり、当院は昨年4月に「独立行政法人 地域医療機能推進機構（JCHO）東京城東病院」として再スタートしました。地域の皆様から、さらなる信頼を得られるよう安心・安全な医療・介護等の提供に努めております。2年目の今年度からは地域の多様なニーズに応えるべく、15名の「総合内科医師」を迎え専門医との融合を図り診療体制を拡充したところです。

このように地域から真に頼りにされる病院を目指し、日々進化していく東京城東病院の事務長としてその職責を果たせるよう全力で取り組む所存でありますので、皆様方からのご意見そしてご協力・ご支援を賜りますようお願い申し上げます。



総看護師長就任のあいさつ

総看護師長 松邑 恵美子



皆様、こんにちは。4月1日より総看護師長の任を拝命いたしました。

前本間総看護師長は改組、JCHOミッションである地域医療・地域包括ケアの要として超高齢化社会における地域住民の多様なニーズに応え、住民の生活を支える医療を提供するなど多くの問題に取り組み、ご尽力くださいました。私の使命は前総看護師長の思いを継承し、人を育て看護の質の向上を図り、新たな東京城東病院を軌道に乗せることであると考えております。

看護課では、「来てよかった」と思える看護を提供しますという理念の基、患者様に寄り添う看護が提供できるように知識・技術・接遇教育に力を注いでいきたいと考えています。そしてJCHOミッションを実行していくために地域の方々の声や地域病院との連携を図りながら、チーム医療を推進した職員と共に組織の垣根を越え“競争”ではなく“共創”の医療サービスを構築していく所存です。

これからも信頼され親しまれる病院を目指してまいりますので今後とも皆様のご指導、ご鞭撻をよろしくお願い致します。

第1回JCHO東京城東病院地域協議会を開催いたしました。



平成27年3月12日に第1回地域協議会を開催しました。

地域協議会は、当病院が地域の皆様のご期待に応えるべく、当院の管理職者の他、江東区医師会長、江東区保健所長、江東区亀戸九丁目町会長の各委員の方々にご参加いただき、闊達な意見交換とともに、今後の東京城東病院に大いに期待しているとの言葉をいただきました。

JCHO（ジェイコー）の尾身理事長が来院されました。



平成27年1月20日に独立行政法人地域医療機能推進機構JCHOの尾身理事長が来院されました。

当院では、平成27年4月からJCHO初となる総合内科医育成のための研修施設をスタートしましたが、その準備を、平成26年7月から進めており、スタートまであと3ヶ月というところで、ご多忙にもかかわらず職員に激励のお言葉を頂戴しました。ありがとうございました。

平成27年度の 接遇標語 が決まりました！

平成27年度のJCHO東京城東病院の接遇標語が決定しました。今年度は10作品の応募の中から、以下の4作品が選ばれました。より良い接遇ができるよう、職員一丸となって取り組んでいきたいと思っております。

4. 5. 6月

“ありがとう” チーム医療の潤滑油
(医療福祉相談室 杉浦奏美)

10. 11. 12月

「まあ いっか」その一言が命取り
(保健部 馬場千秋)

7. 8. 9月

「だいじょうぶ？」声掛け一つで救われる
(保健部 馬場千秋)

1. 2. 3月

広げよう やさしい接遇 おもてなしのわ(輪・和)
(医療福祉相談室 林やよい)



薬

の豆知識 これからは、薬にとって苦手な高温多湿の季節となります。

薬の保管において、次の3つは避けましょう。



直射日光



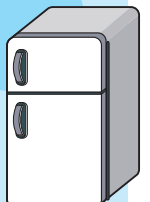
車の中



湿気

薬には冷所で保存する薬もあります。インスリン注射【未使用の物】、坐薬などは凍結を避けて冷蔵庫で保管しましょう。

※薬の説明書や袋に書かれている注意事項を確認してください。



新入職員挨拶

はじめまして!



平成27年4月1日に入職した、30名の皆さんです。

- ①出身地 ②趣味(好きな事) ③抱負
の3つの質問に答えていただきました。



総合内科医師 根本 隆章



- ① 神奈川県
- ② 剣道・水泳
- ③ 聖マリアンナで総合内科と感染症診療に従事しておりました。実家が剣道場です。剣道をしている方は是非、剣友になりましょう。

総合内科医師 松本 真一



- ① 東京都
- ② 最近ジムです。
- ③ 家庭医療の研修を行いましたので幅広い健康問題に対応可能です。ご自身はもちろん、ご家族の事でも何でもご相談下さい。

総合内科医師 本橋 伊織



- ① 香川県
- ② 登山
- ③ 病気についてなるべくわかりやすく説明するように努めています。よろしくお祈りします。

総合内科医師 森川 暢



- ① 奈良県
- ② 卓球
- ③ 京都で3年間総合内科の研修をしてきました。皆様のお役に立てれば幸いです。

総合内科医師 鎌田 一宏



- ① 東京都
- ② サッカー・ダイビング・乗馬
- ③ 純体育会系です。よろしくお祈りします!

総合内科医師 徳永 泰行



- ① 熊本県
- ② サイクリング
- ③ 少しでも皆様のお役にたてますよう頑張りますので、気軽にご相談ください。

総合内科医師 安藤 尚克



- ① 神奈川県
- ② 適宜運動を目指しています。犬、猫が好きです。
- ③ よろしくお祈り致します。

総合内科医師 小俣 真悟



- ① 愛知県
- ② ジムで運動・家族と散歩・ワイン
- ③ 一人ひとりの患者様と誠心誠意向き合う事で、成長していきたいと思っております。若輩者ではございますが、どうぞ宜しくお願い致します。

総合内科医師 金光 陽子



- ① 福岡県
- ② バレエ
- ③ いつも誠意を持って医療に携わっていたいと思っています。どうぞよろしくお願い致します。

総合内科医師 住谷 智恵子



- ① 神奈川県
- ② 剣道・軟式テニス・バドミントン・バスケ
- ③ どうぞよろしくお願い致します。

総合内科医師 友田 陽子



- ① 愛知県
- ② 旅行
- ③ この病院で働けるのを楽しみにしていました。皆様のお役に立てますよう精一杯頑張りますので、どうぞよろしくお願い致します。

総合内科医師 中西 雄紀



- ① 三重県四日市市
- ② 好きな言葉は一期一会です。
- ③ 患者様、ご家族との出会いを大切に、少しでもお力になれるよう頑張ります。一緒に向き合っていきましょう。どうぞよろしくお願い致します。

総合内科医師 山口 隆志



- 1 神奈川県
- 2 映画鑑賞・テニス
- 3 皆様と一緒に問題をみつけ、一緒に共感し、一緒に解決していきたいと思えます。宜しくお願いします。

総合内科医師 長野 光



- 1 神奈川県横浜市青葉台
- 2 スノーボード・カラオケ・ギター・DVD鑑賞・ショッピング
- 3 スタッフの皆さんと楽しく、充実した研修を送れるよう、日々研鑽していきたいです。

作業療法士 高坂 泉



- 1 秋田県
- 2 ドライブ
- 3 自宅の近くで働く事になりました。地域医療に精一杯、尽力したいと張りきっています。

診療看護師 高橋 淳



- 1 埼玉県
- 2 スキューバダイビング・愛犬と散歩
- 3 「診療看護師」という新しい職種です。よろしくお願ひします。

診療看護師 井手上 龍児



- 1 鹿児島県
- 2 読書・運動全般
- 3 地域や職員の皆さまのお役に立てる様頑張ります。

看護師 菊池 健太



- 1 さいたま市
- 2 テコンドー
- 3 まだまだ未熟ですが、精一杯がんばりますのでよろしくお願い致します。

看護師 岩佐 真希子



- 1 越谷市
- 2 旅行
- 3 いつも笑顔で明るく、患者様の立場に立って看護できる看護師になれるよう頑張ります。

看護師 蓑田 佑香里



- 1 福岡県
- 2 映画・音楽・スノーボード
- 3 新しい環境に早く慣れ、常に学ぶ姿勢を忘れず看護を深めていきたいです。

看護師 落合 桃恵



- 1 千葉県
- 2 キャンプ・スノーボード
- 3 看護師として日々自己研鑽に努め、明るく楽しくめりはりのある仕事ができるようにして行きたい。

看護師 本田 涼子



- 1 長野県
- 2 ディズニーに行くこと
- 3 若輩者ですが、笑顔で頑張りたいと思えます。これから宜しくお願いします。

看護師 小木曾 仁美



- 1 岐阜県
- 2 読書・ディズニーリゾート旅行
- 3 上京したての田舎者ですが、一日も早く仕事を覚え病院スタッフとして馴染めるように努力したいです。

看護師 浅水 里奈



- 1 東京都
- 2 温泉・ケツメイシ
- 3 一日も早く、スタッフの一員として力になれるように頑張ります。よろしくお願い致します。

看護師 大木 彩



- 1 神奈川県
- 2 舞台鑑賞
- 3 わからないことも多くありますが、目の前のことから一つ一つ向き合っていきたいです。

看護師 宮本 朋香



- 1 北海道
- 2 旅行
- 3 一生懸命がんばりますので、宜しくお願いします。

看護師 亀之園 恵



- 1 江東区
- 2 読書
- 3 新しい職場で緊張していますが、地域の患者様を支えられるようがんばります。

老健看護師 安田 利香子



- 1 福島県
- 2 ドライブ・ビデオ鑑賞
- 3 初めての老健施設での勤務ですので、周りのスタッフの方に教わりながら頑張りたいと思ひます。

療養介助員 宮川 幸子



- 1 東京都
- 2 旅行・映画鑑賞
- 3 業務が円滑に進むようにサポートして患者様とのふれあいを大切に真摯に向き合いたいと思ひます。

一般職員 佐々木 瑠子



- 1 東京都
- 2 甘いものを食べる事
- 3 常勤職員として新規一転頑張りますので、よろしくお願い致します。

診療担当医一覧

平成27年5月現在

外来名			月	火	水	木	金
内科外来 (午前8:30受付・診療開始) ※1 9:00より診療開始 (午後13:00受付・診療開始) ※2 13:30より診療開始 ※3 14:00より診療開始	午前	1	※1 山口	※1 山口	※1 山口	※1 山口	※1 山口
		2	※1 鎌田	※1 森川	※1 鎌田	※1 小野	※1 森川
		3	野田	竹本	竹本	(リウマチ) ※1 立石	野田
		4	須田	坂部	坂部	(老年・物忘れ) ※1 海老原	坂部
		5	(糖尿病) 長峯	高山	野田	高山	(糖尿病) ※1 斉藤(大)
		6	※1 根本	※1 鎌田	※1 本橋	※1 松本	太田
	午後	1	山口	山口	山口	山口	山口
		2	鎌田	森川	鎌田	小野	森川
		3	竹本	※3 宿谷		竹本	※3 太田
		4	徳永		長野	金光	中西
		5	(糖尿病) ※3 長峯		(糖尿病) ※2 東郷	(糖尿病) ※2 東郷	(糖尿病) ※3 斉藤(大)
		6			友田	小俣	
総合内科セカンドオピニオン外来(14時診療開始)			徳田				
消化器科・外科外来 (午前 8:30受付 9:00診療開始) (午後13:30受付 14:00診療開始)	午前	1	清水	佐藤	阪井	阪井	阪井
		2	杉下	(交代制)	杉下	杉下	清水
	午後	1	阪井		清水		杉下
		2	(皮膚科) 横山	(乳腺) 青山			(皮膚科) 栗原
整形外科外来 (午前8:30受付 9:00診療開始)	午前	1	斉藤	中馬	中馬	斉藤	中馬
		2	萩原	萩原	斉藤	萩原	仲澤
		3	国司	国司	仲澤	仲澤	国司
		4			寺山 (第2・4)	國吉 (筋電図)	

- 担当医の都合で休診の場合がございます。
- 赤は、女性医師です。

- 詳細は、各科外来にお問い合わせください。

つるんと美味しい 自家製なめたけ



【栄養量】(1人分)

熱量.....55kcal ナトリウム.....517mg
たんぱく質.....2.1g 食塩相当量.....1.3g
脂質.....0.3g 食物繊維.....1.9g

健康ひとメモ

- 最初にお酒で蒸すことで、きのこ臭さがなくなり食べやすくなります。きのこはうまみ成分を含んでいるため、シンプルな調味でも素材の味が生かされ美味しく頂けます。
- えのきたけやしめじ等のきのこは、低カロリーですが、ビタミンB類、ビタミンD、ミネラル、食物繊維などの栄養素を豊富に含んでいます。食物繊維は腸内にいる善玉菌を助け、腸内をよい状態に保つ働きをするので、便秘予防や改善にも効果的です。



是非、お試しください!

材料(4人分)

えのきたけ.....1袋
しめじ.....1袋
酒.....大さじ4
みりん.....大さじ2
醤油.....大さじ2
鷹の爪.....適量

作り方

- ① えのきたけの根元を切り落とし、3等分にカットする。しめじは、根元を切り落とし2等分にカットする。
- ② 鍋に①のキノコと酒を入れ蒸し煮する。キノコがしんなりしてきたら、みりん、醤油、鷹の爪を加えて煮る。汁気をとばしたら出来上がり。

病院のご案内

〒136-0071

東京都江東区亀戸9-13-1

TEL: 03-3685-1431(代表)

FAX: 03-3637-2739(代表)

URL: <http://joto.jcho.go.jp>

- 都営新宿線「東大島駅」大島口より徒歩8分
- JR総武線「亀戸駅」東口「水神森」バス停から、小岩駅、今井、葛西駅行きに乗車「浅間神社」バス停下車 徒歩3分
- JR総武線「平井駅」都営バスにて東大島駅行きに乗車「小松川健康サポートセンター前」バス停下車 徒歩3分
- お車にて
首都高速中央環状線 船堀橋出口より5分
首都高速7号線 錦糸町出口より10分



..... 編集後記

「独立行政法人地域医療機能推進機構 東京城東病院」として産声をあげて早1年が過ぎました。私自身あつという間で「何が出来たのかな?」というのが実感です。

さて2年目というと、俗にいうジंकウスとかプレッシャーという言葉で表したりしますが、それらを跳ね飛ばし、さらなる飛躍と前進をするため職員一丸となって地域の皆様に信頼される安全な医療の提供に努めてまいります。よろしくお祈りします。(野積)

